



## CAPTADOR

## ISOTHERM H

### FORMATO

TIPO	Parrilla
MATERIAL TUBOS DISTRIBUIDORES	Cobre 22 x 0,8 (UNE-EN 1057 y UNE-EN 12165)
MATERIAL TUBOS SECUNDARIOS	Cobre 8 x 0,5 (UNE-EN 1057 y UNE-EN 12165)
NÚMERO DE TUBOS SECUNDARIOS	16
SEPARACIÓN ENTRE TUBOS SECUNDARIOS	125 mm
SOLDADURA	Soldadura fuerte, cobre-fósforo-plata

### BANDA SELECTIVA

MATERIAL	Aluminio con recubrimiento de óxido de titanio
DIMENSIONES	1250 x 2000 x 0,5 mm
ABSORTIVIDAD	0,95 ± 2%
EMISIVIDAD	0,05 ± 2%



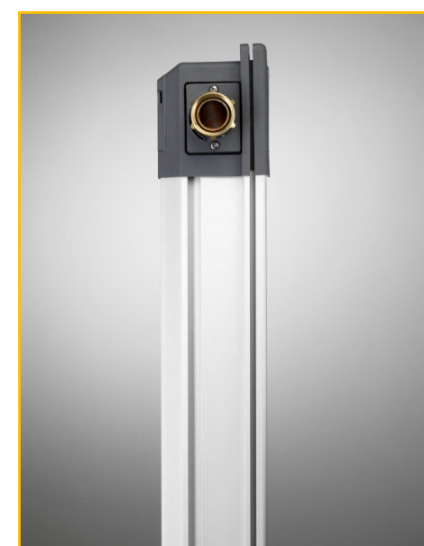
### ABSORBEDOR

UNIÓN BANDA - TUBO	Soldadura por láser
SUPERFICIE DE ABSORCIÓN	2,5 m <sup>2</sup>
CAPACIDAD	2,2 l
PRESIÓN MÁX. DE TRABAJO	8 Kg / cm <sup>2</sup>
PRESIÓN DE PRUEBA	16 Kg / cm <sup>2</sup>
PESO EN FUNCIONAMIENTO	9,6 Kg
PESO EN VACÍO	7,4 Kg

CUBIERTA DE VIDRIO	
TIPO	Solar templado
ESPESOR	4 mm
CONTENIDO EN HIERRO	< 0,05 %
DIMENSIONES	1274 x 2024 mm
TRANSMITANCIA	91 %
JUNTA DE ESTANQUEIDAD	Silicona y Caucho termoplástico
AISLAMIENTO	
MATERIAL	Lana de roca
ESPESOR TRASERO	30 mm
CONDUCTIVIDAD	0,036 W / mK
COMPORTAMIENTO AL AGUA	No higroscópico (BS-2972)



CAJA	
MATERIAL	Aluminio anodizado
DIMENSIONES	1334 x 2087 x 81 mm
SUPERFICIE BRUTA	2,78 m <sup>2</sup>
PESO	
PESO EN FUNCIONAMIENTO	56,2 Kg
PESO EN VACÍO	54 Kg
OTROS	
CURVA DE EFICIENCIA EN 12975 (basada en área de apertura)	$\eta_0$ : 0,741; $k_1$ : 4,083 W / m <sup>2</sup> K $k_2$ : 0,007 W / m <sup>2</sup> K <sup>2</sup>
POTENCIA TÉRMICA	1875 W
GARANTÍA	10 años
Nº CAPTADORES / PALET	15 unidades



## OBSERVACIONES

- Opción recomendada: kit de interconexión compuesto por manguitos, tapones ciegos y manguitos M3/4 entrada/salida.
- Todas las especificaciones están sujetas a cambio sin previo aviso. Para conocer más detalles, por favor, visite [www.isofoton.com](http://www.isofoton.com)